

ViaNobis –
Die Eingliederungshilfe



Was bedeutet Tagesstruktur?

Die Tagesstruktur bietet Ihnen die Möglichkeit in einem geschützten Rahmen die individuelle Gestaltung des Tages möglichst selbständig zu bewältigen. Die Leistungen dienen dem Erwerb, der Förderung sowie dem Erhalt individueller, instrumenteller Fähigkeiten. Die Tagesstruktur hilft bei der Entwicklung eigener Zielvorstellungen und Zukunftsperspektiven sowie einer selbstbestimmten Lebensgestaltung. Darüber hinaus ermöglicht sie die Teilhabe am Leben und das Tätigsein in der Gemeinschaft. Tagesstrukturierende Maßnahmen können dazu beitragen, Krisen oder Klinikaufenthalte zu reduzieren oder zu verhindern.

Was bietet die Tagesstruktur?

Die Teilnahme an der Tagesstruktur fördert Ihre Selbständigkeit, vermittelt Sicherheit und Orientierung. Dabei stehen Ihre persönlichen Bedürfnisse, Interessen und Ziele im Fokus. Durch die Vermittlung von Eigenverantwortung und Selbständigkeit kann hier eine mögliche soziale und berufliche Rehabilitation zu weiteren Arbeitsmaßnahmen ermöglicht werden. Der geschützte Rahmen bietet eine Heranführung an arbeitsmarktähnliche Tätigkeiten in unterschiedlichen Bereichen. Dabei werden spezielle Arbeitstechniken und deren Durchführung erlernt. Durch Tätigkeiten in kleinen Gruppen wird die Kommunikation gefördert und Antriebs- sowie Motivationslosigkeit entgegengewirkt.

Die Tagesstruktur Vita Aachen 2 bietet zahlreiche unterschiedliche Beschäftigungsmöglichkeiten.

Sie haben Fragen?
Wir helfen gern!

Wenn Sie das Angebot nutzen möchten,
wenden Sie sich bitte an:

ViaNobis – Die Eingliederungshilfe

Dirk Triphaus

Fachbereichsleitung Ergotherapie und Tagesstruktur

Mobil: 0151 42215375

E-Mail: d.triphaus@vianobis.de

Tagesstruktur Vita Aachen 2

Hornstraße 1 | 52064 Aachen

Telefon: 0241 47701-15664

Telefax: 0241 47701-15665

E-Mail: vita-aachen2@vianobis.de

Kontakt

ViaNobis – Die Eingliederungshilfe

Katharina-Kasper-Straße 6 | 52538 Gangelt

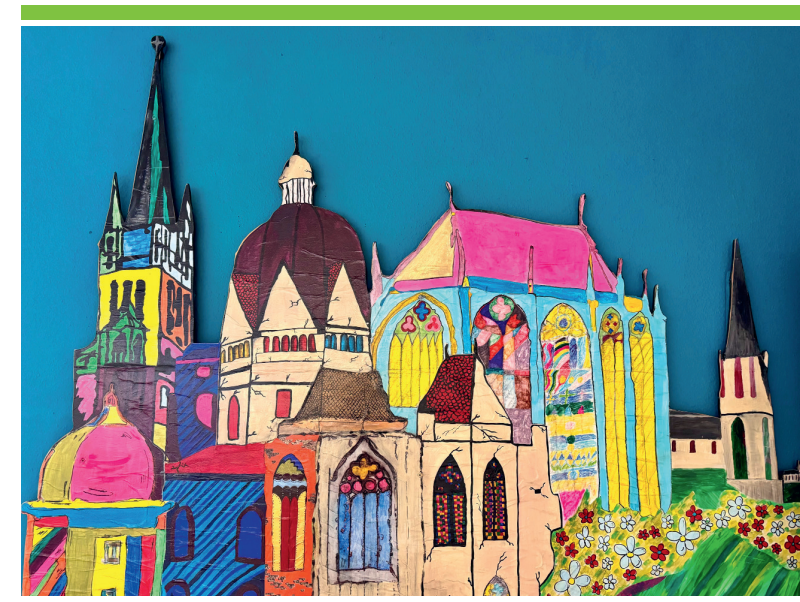
Telefon: 02454 941302-0

Telefax: 02454 941302-199

www.vianobis-ingliederungshilfe.de

Tagesstruktur Vita Aachen 2

Beratung, Begleitung und Unterstützung





Wer sind wir?

Wir sind ein multiprofessionelles und psychiatrienerfahrenes Team, das Sie in den unterschiedlichen Tätigkeitsbereichen anleitet und begleitet. Im Fokus unserer Arbeit steht das Miteinander, die Begegnung auf Augenhöhe und der respektvolle Umgang miteinander.

An wen richtet sich die Tagesstruktur?

Unser Angebot richtet sich an alle Menschen,

- mit einer psychischen Erkrankung, einer Suchterkrankung oder einer geistigen Behinderung,
- die Kompetenzen zur Bewältigung des Alltags innerhalb und außerhalb des eigenen Wohnraums erwerben möchten,
- die Basiskompetenzen und Grundarbeitsfähigkeiten erwerben wollen, die zur Teilhabe am Arbeitsleben erforderlich sind.

Die Zugangsvoraussetzungen für die Teilnahme an der Tagesstruktur und die Übernahme der Kosten für diese Maßnahme werden individuell durch die Mitarbeitenden vor Ort geprüft.

Welche Einsatzmöglichkeiten werden Ihnen geboten?

Tagesstruktur im Kunstvoll

Das Verkaufsatelier Kunstvoll befindet sich zentral in der Aachener Innenstadt.

Im Ladenbereich werden eine Vielzahl selbstgemachter Produkte aus den Tagesstrukturbereichen der ViaNobis - Die Eingliederungshilfe zum Kauf angeboten.

Im Rahmen der Tagesstruktur im Kunstvoll gibt es vielfältige Beschäftigungsmöglichkeiten.

Es besteht die Option sich im Verkaufsladen einzubringen und dort Kund*innen zu betreuen, die Kasse zu bedienen oder bei der Schau- fenster- und Warendekoration mitzuwirken.

Zudem gibt es einen großen Kreativbereich, in dem eine Vielzahl an handwerklichen und künstlerischen Techniken ausprobiert werden können. Es sind keine besonderen Vorkenntnisse notwendig.

- Ausprobieren kreativer Techniken (Papierarbeiten, Malen, Nähen, Stricken etc.)
- Mitwirken im Verkaufsladen (Betreuung der Kund*innen, Dekoration, Verkaufsanalysen)
- Koch- und Backangebote
- Ausflüge (Theater, Ausstellungen, Spaziergänge)
- Spieleangebote
- Kognitives Training (Cogpack, Sudoku)

Tagesstruktur in der Medienwerkstatt

Digitale Teilhabe ist eine Bedingung dafür, dass auch Menschen mit psychischen Erkrankungen Zugehörigkeit und Würde als gleichberechtigter und anerkannter Mensch erfahren können. Diese digitale Teilhabe kann in der Medienwerkstatt stattfinden, z. B. in Form von Beiträgen, die innerhalb der Medienwerkstatt von den Teilnehmenden erstellt werden. Auch in der älteren Generation gibt es viele Menschen, die gerne mit einem Computer ihre Zeit sinnvoll und auch kreativ gestalten möchten. Zur Regulierung von emotionalen Erregungszuständen oder bei Konzentrationsproblemen sind digitale Tools gut einsetzbar. Diese Angebote richten sich vor allem an Menschen, die keinen barrierefreien Zugang zum Internet haben, aber gerne lernen würden, sich im digitalen Raum zu bewegen.

Wir bieten:

- Audio- und Fotobearbeitung
- kreatives Schreiben
- spielerisches Medienkompetenztraining, Bewegungsspiele mit der Konsole Wii
- Beiträge erstellen für die Internetseite: www.medienwerkstatt-alex.de
- Internetcafé
- Musikhörstation

Aber auch für alle, die lieber handarbeiten, klönen, malen oder mit Holz arbeiten wollen, gibt es ein breit gefächertes Angebot bei uns.

- Ausprobieren kreativer Techniken (Papierarbeiten, Malen, Nähen, Stricken etc.)
- Einfache Holzarbeiten