

### ViaNobis – Die Eingliederungshilfe

Katharina-Kasper-Straße 6

52538 Gangelt

Telefon: 0 24 54 – 53 73 4

Telefax: 0 24 54 – 59 41 5

E-Mail:

kontakt-eingliederungshilfe@vianobis.de

www.vianobis-eingliederungshilfe.de

Haben Sie Interesse?

Rufen Sie uns an!

Wir hören Ihnen gerne zu.

### Die Teams im Kreis Heinsberg

#### Übach-Palenberg

BeWo Alte Schule Boscheln

Katja Schmölders

Friedenstrasse 2

52531 Übach-Palenberg (Boscheln)

Telefon: 0 24 51 - 99 03 10 0

Handy: 0 175 - 93 85 93 0

E-Mail: k.schmölders@vianobis.de

### BeWo Geilenkirchen

Ruth Verjans

Schubertstraße 13

52511 Geilenkirchen

Telefon: 0 24 51 - 40 92 90 0

Handy: 0 170 – 45 10 98 6

E-Mail: r.verjans@vianobis.de

### BeWo Gangelt

Sankt Nikolaus

Eva Schrammen

Markt 3

52538 Gangelt

Telefon: 0 24 54 – 96 92 597

Handy: 0 151 - 64 70 86 37

E-Mail: e.schrammen@vianobis.de

### BeWo Heinsberg und Wassenberg

Sharon Jansen

Krankenhausstraße 2

52525 Heinsberg

Telefon: 0 24 52 – 96 73 43 0

Handy: 0 151 – 52 51 23 70

E-Mail: sharon.jansen@vianobis.de

### BeWo Hückelhoven

Haus Schnorrenberg

Oliver Puls

Dr.-Ruben-Straße 3

41836 Hückelhoven

Telefon: 0 24 33 – 30 54 12 0

Handy: 0170 – 83 58 85 2

E-Mail: o.puls@vianobis.de

### Intensiv BeWo Hückelhoven

Pascal Oster

Berresheimring 40

41836 Hückelhoven

Telefon: 0 24 33 – 30 54 10 11

Handy: 0 171 – 76 69 73 2

E-Mail: p.oster@vianobis.de

### BeWo Wegberger Höfe und Erkelenz

Mario Mlotkowski

Beeckerstraße 81

41388 Wegberg

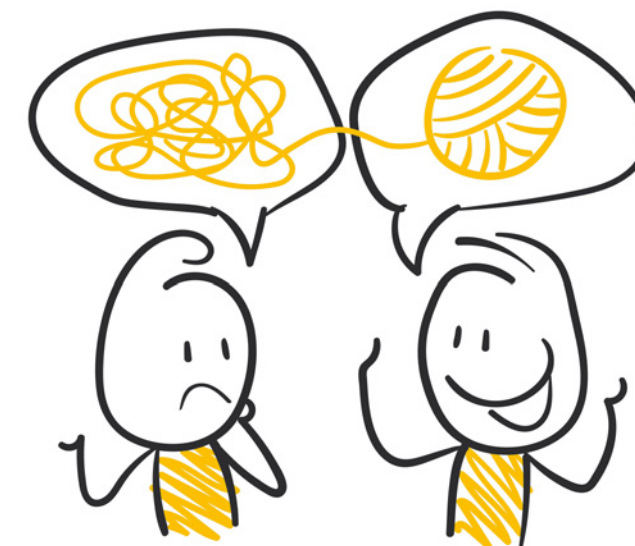
Telefon: 0 24 34 – 99 49 00 0

Handy: 0 151 – 16 80 14 29

E-Mail: m.mlotkowski@vianobis.de

## Ambulant Betreutes Wohnen (BeWo)

Für Menschen mit einer Behinderung





### Was ist Betreutes Wohnen?

Das Ambulant Betreute Wohnen (BeWo), ist für Menschen mit einer geistigen Behinderung da.

Sie können Unterstützung bekommen, wenn:

- sie bei ihren Eltern wohnen
- in einer Pflegefamilie leben
- in einer eigenen Wohnung wohnen

Im BeWo arbeiten Betreuer in einem Team. Die Betreuer helfen und unterstützen Menschen mit einer Behinderung.

Die Betreuer kommen zu den Menschen nach Hause.

So oft wie nötig.

Oder beide fahren/gehen zusammen woanders hin, um etwas zu erledigen.

Das kann jeden Tag sein oder nur einmal in der Woche.



### Wofür bekommen Menschen mit einer Behinderung Hilfe?

Jeder Mensch hat ein Recht darauf, eigenständig zu leben.

Menschen mit einer Behinderung sollen genauso leben können, wie alle anderen Menschen auch.

Damit das gut klappt, bekommen sie Unterstützung.

### Wer bezahlt das BeWo?

Das BeWo bezahlt der Landschaftsverband Rheinland (LVR).

Manchmal kommt auch ein Pflege-Dienst.

Der hilft bei der Körper-Pflege.

Das bezahlt die Pflege-Kasse.

Dafür braucht man einen Pflege-Grad.



### Wobei helfen die BeWo-Mitarbeiter?

Im Gespräch helfen wir beim Umgang mit Ihrer Behinderung.

Wir unterstützen zum Beispiel beim:

- Aufräumen
- Putzen
- Einkaufen
- Kochen
- Wäschewaschen

Wir helfen Ihnen, wenn Sie sich alleine fühlen.

Wir helfen Ihnen, wenn Sie mit anderen Menschen zusammenleben möchten.

Wir helfen Ihnen bei Streit mit Freunden oder der Familie.

Wir helfen bei der Freizeit-Gestaltung.



Wir bieten zum Beispiel Ausflüge oder Gruppen-Reisen an.

Sie bekommen Unterstützung bei Ihrer Gesundheit, zum Beispiel bei Arzt-Terminen.

Sie können Hilfe beim Umgang mit Geld bekommen.

Wir arbeiten auch mit Ihrem gesetzlichen Vertreter zusammen.

Sie erhalten Hilfe bei Ihrer Arbeits-Stelle, zum Beispiel bei Problemen.

Alle Gespräche fallen unter die Schweige-Pflicht.